



# Stromkabel

## WICHTIGER HINWEIS

- Wenden Sie sich für zusätzliche Informationen zur Installation, Einstellung und zum Austausch jener Produkte, die nicht in der Gebrauchsanweisung aufgeführt sind, an die Verkaufsstelle oder Vertretung. Eine Händlerbetriebsanleitung für professionelle und erfahrene Fahrradmechaniker ist auf unserer Website verfügbar (<https://si.shimano.com>).

**Lesen Sie bitte aus Sicherheitsgründen diese „Gebrauchsanweisung“ sorgfältig vor der Verwendung durch, folgen Sie exakt den Anweisungen, um einen ordnungsgemäßen Gebrauch zu gewährleisten, und bewahren Sie sie auf, um jederzeit darin nachschlagen zu können.**

Die folgenden Anweisungen sind unbedingt einzuhalten, um Verletzungen oder Sachschäden an der Ausrüstung oder der unmittelbaren Umgebung zu vermeiden. Die Anweisungen sind nach Grad der Gefahr oder Beschädigung klassifiziert, falls das Produkt unsachgemäß verwendet wird.

<b>GEFAHR</b>	Die Nichtbeachtung der Anweisungen führt zum Tod oder zu schweren Verletzungen.
<b>WARNUNG</b>	Die Nichtbeachtung der Anweisungen kann zum Tod oder zu schweren Verletzungen führen.
<b>VORSICHT</b>	Die Nichtbeachtung der Anweisungen kann zu Verletzungen oder Beschädigungen an der Ausrüstung oder der unmittelbaren Umgebung führen.

## Wichtige Sicherheitsinformationen

### **WARNUNG**

- Zerlegen oder modifizieren Sie das Produkt niemals. Dies kann dazu führen, dass das Produkt nicht ordnungsgemäß funktioniert und Sie plötzlich stürzen und sich ernsthaft verletzen.

### **Hinweis**

- Verwenden Sie zum Entfernen und Einstecken der Stromkabel immer das original SHIMANO-Werkzeug. Das kompatible original SHIMANO-Werkzeug unterscheidet sich je nach Modell des Stromkabels.
- Beim Anschließen und Entfernen des Stromkabels darf der Stecker nicht mit Gewalt verbogen werden. Denn dies könnte die Verbindung beeinträchtigen.
- Da die Steckverbinder klein und wasserdicht sind, sollten Sie die Stromkabel nur im Bedarfsfall anschließen und trennen. Anderenfalls kann die Abdichtung beschädigt werden.
- Stellen Sie beim Anschließen von Stromkabeln sicher, dass keine Fremdkörper in den Stecker oder in den E-TUBE-Anschluss gelangen. Wird eine Verbindung

hergestellt, während Fremdkörper vorhanden sind, kann es zu einer Fehlfunktion kommen.

- Falls der Stecker bei der Lagerung, beim Transport oder bei Wartungsarbeiten frei liegt und die Möglichkeit besteht, dass Fremdkörper in ihn hineingelangen, schützen Sie den Stecker mit Abdeckband oder einem ähnlichen Material.
- Wenn Sie beim Anschließen eines Stromkabels kein Klicken fühlen, wenden Sie sich an die Verkaufsstelle.

## Regelmäßige Inspektionen vor dem Fahren

Kontrollieren Sie vor dem Fahren die folgenden Punkte. Wenden Sie sich bei Problemen an Ihre Verkaufsstelle oder an eine Vertretung.

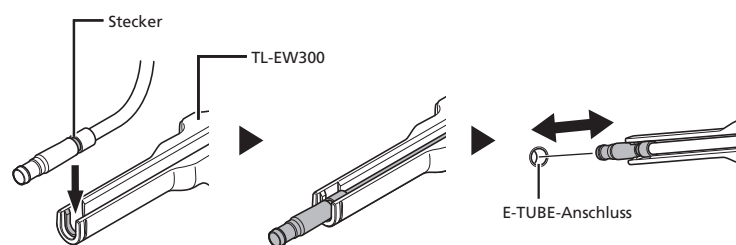
- Sind die Stromkabel auf irgendeine Weise beschädigt?

## Anschließen und Trennen des Stromkabels

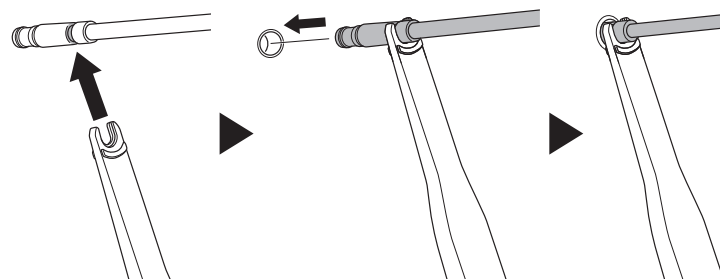
### ■ EW-SD300

Verwenden Sie für die Verbindung und das Trennen des EW-SD300 das original SHIMANO-Werkzeug TL-EW300.

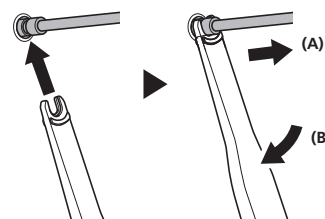
- \* Gehen Sie beim Verbinden oder Trennen des EW-SD300 gemäß dem in der Abbildung gezeigten Verfahren vor. Schieben Sie ihn beim Verbinden gerade vor, bis Sie fühlen, dass er klickend einrastet.



- Die unten gezeigte Methode kann auch für das Anschließen des EW-SD300 genutzt werden.



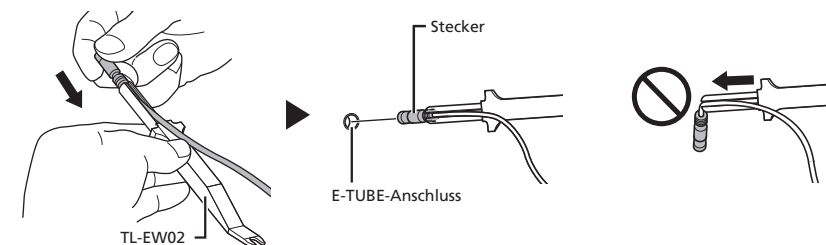
- \* Die unten gezeigte Methode kann auch für das Trennen des EW-SD300 genutzt werden. Heben Sie den TL-EW300 gerade hoch, wie in (A) gezeigt, oder verwenden Sie den TL-EW300 als Hebel, wie in (B) gezeigt.



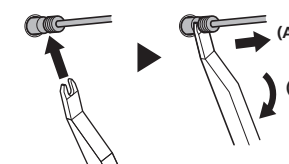
### ■ EW-SD50

Verwenden Sie für die Verbindung und das Trennen des EW-SD50 das original SHIMANO-Werkzeug TL-EW02. Schieben Sie ihn beim Verbinden gerade vor, bis Sie fühlen, dass er klickend einrastet.

- \* Gehen Sie beim Verbinden des EW-SD50 gemäß dem in der Abbildung gezeigten Verfahren vor.



- \* Heben Sie beim Trennen des EW-SD50 den TL-EW02 gerade hoch, wie in (A) gezeigt, oder verwenden Sie den TL-EW02 als Hebel, wie in (B) gezeigt.



## Fehlersuche

Einzelheiten	Ursachen / Möglichkeiten	Behebung
<b>Kein Klicken beim Anschließen eines Stromkabels zu fühlen. Vollständiges Anschließen eines Kabels nicht möglich.</b>	Befinden sich Fremdkörper im Stecker oder im E-TUBE-Anschluss?	Wenden Sie sich bitte an die Verkaufsstelle.

